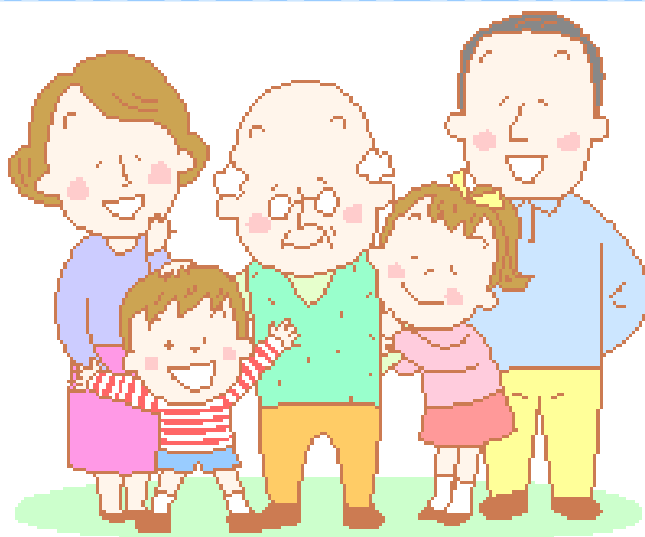


中丹地域 リハビリテーション連携推進ガイド

平成23年度版

R2

この冊子をご利用されるにあたり	1
退院時リハビリテーション情報提供書 & 地域リハビリテーション情報提供書	2
地域リハビリテーション連絡窓口	3
地域リハビリテーション協力病院・施設連携窓口一覧	4
医療機関情報（在宅医療対応等）	12
入所・通所サービス事業所連携窓口一覧	13
訪問看護ステーション・訪問リハビリ	23
居宅介護支援事業所（ケアマネジャー）	24
高齢者・障害者の地域生活支援を担当するセンター	26
京都府の地域リハビリテーション支援体制	28
使って便利な連携ツール集	29



中丹地域リハビリテーション支援センター

＜この冊子をご利用されるにあたり＞

この度、平成23年9月にリハビリテーション資源の再調査を行い、「平成23年度中丹地域リハビリテーション連携推進ガイド」として改訂いたしました。

地域リハビリテーションにおける連携場面は、下図に示すように、病院・施設・在宅に大きく分けられ、なかでも病院（診療所を含む）はリハビリテーションの流れの上流に位置し、情報発信源としても重要な役割を担っています。中丹圏域ではリハビリテーション専門職が在籍する病院を地域リハビリテーション協力病院として、リハビリテーション情報の提供はもとより、研修会や訪問指導への講師派遣など、多大なるご理解とご尽力をいただいております。

また中～下流にあたる回復期～生活期（維持期）においても、リハビリテーション専門職が在籍する地域リハビリテーション協力施設等が中心となり、地域リハビリテーション情報の提供など、多種多様なサービス提供者との関わりの中で、お互いの情報や目標を共有し、より質の高いサービスの提供にご尽力いただいております。

このガイドを連携・情報共有のツールとしてご活用していただくことで、病院－施設－在宅相互の連携がますます深まり、利用者様のQOL向上につながれば幸いです。

最後に、この調査にご協力下さいました各施設関係者の皆様に厚く御礼申し上げます。

中丹地域リハビリテーション支援センター

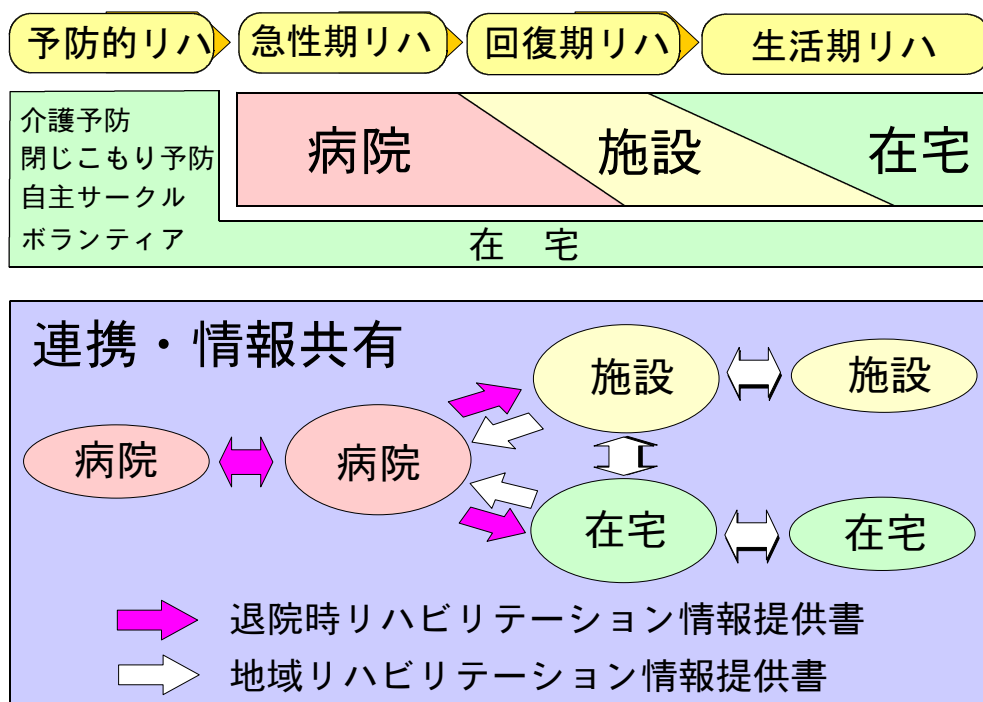


図1 地域リハビリテーション連携概念図

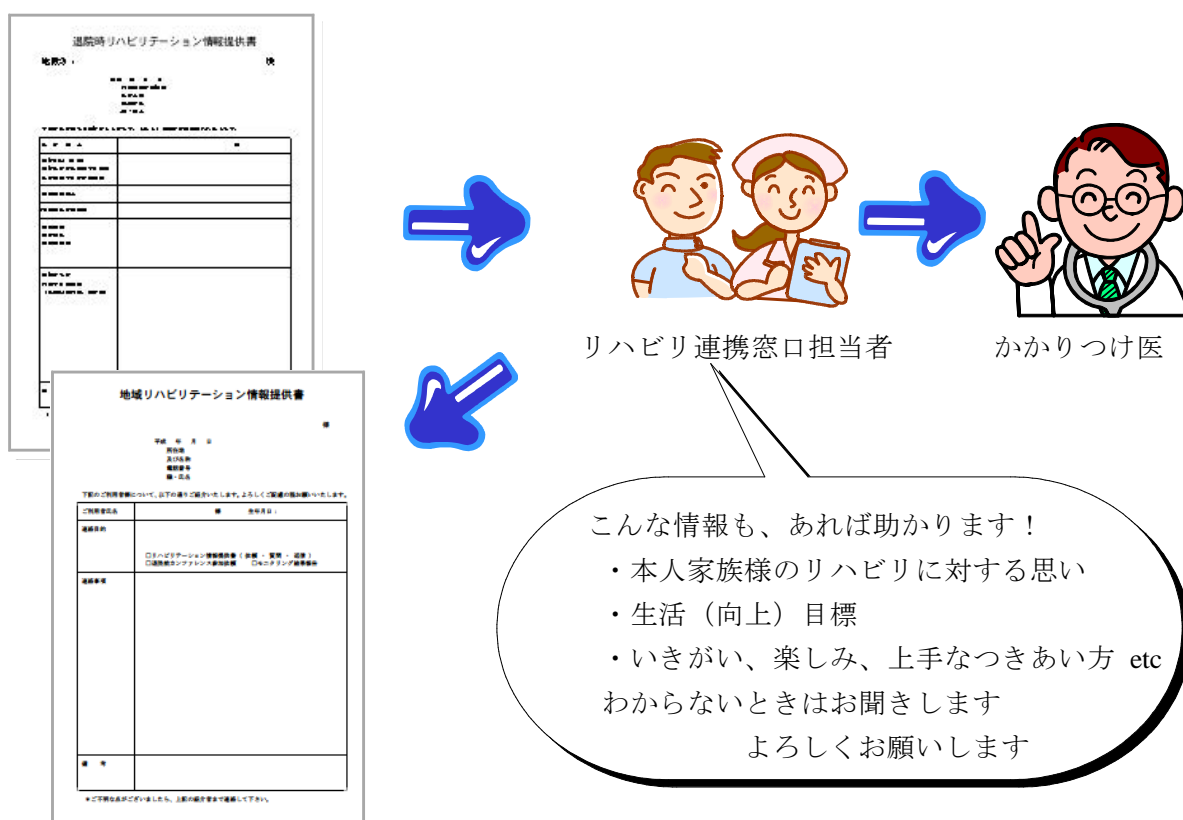
＜退院時リハビリテーション情報提供書＞

＜地域リハビリテーション情報提供書＞

中丹圏域における地域リハビリテーション連携上の問題点として「病院退院時におけるリハビリテーションに関する情報不足」があげられます。この問題に対して、病院から退院後のリハビリテーションに従事される方々にも、リハビリテーションの継続に必要な情報を提供できることを目的として、「退院時リハビリテーション情報提供書」が作成されました（病院により書式は変わることがあります）。この情報提供書は本人家族様の同意を得た上で、退院時のサマリーに添付したり、本人様や家族様に手渡したり、事業所のリハビリ連携窓口担当者へ郵送するなどの方法で活用されています。

また、「地域リハビリテーション情報提供書」は「退院時リハビリテーション情報提供書」への返信や退院前カンファレンスの依頼といった「地域リハビリテーション病院連絡窓口担当者」との連携や、各サービス事業者間でのリハビリテーション情報の共有などにご利用いただいています。（図1）

これらの情報提供書は「顔の見えない連携ツール」として、カンファレンス等の時間が十分とれない場合にも利用でき、お互いの連絡先が明確になるなどのメリットがあります。また日頃から顔の見える連携ができていれば、より効果的なツールとなります。



「退院時リハビリテーション情報提供書」、「地域リハビリテーション情報提供書」の書式は、次のホームページから入手できます。<http://www.chutan-rh.jp>

<地域リハビリテーション連携窓口>

病院には地域リハビリテーション連携窓口として「退院前カンファレンスに関する窓口」と「リハビリテーションに関する窓口」が整備されています。

「退院前カンファレンスに関する窓口」に入院前の情報を提供することで、入院中の治療計画をより具体的なものにでき、また退院前カンファレンスにも積極的に参加することが容易になります。

「リハビリテーションに関する連絡窓口」では、退院後しばらく経過した方や、外来通院中の方に関するリハビリ情報の共有や相談などに対応していただいています。

また、地域の連携窓口として、地域包括支援センターや居宅介護支援事業所はもとより、入所・通所サービス事業所等にも「リハビリ連携窓口」を設けていただき、病院と地域のスムーズな連携を担っていただいています。

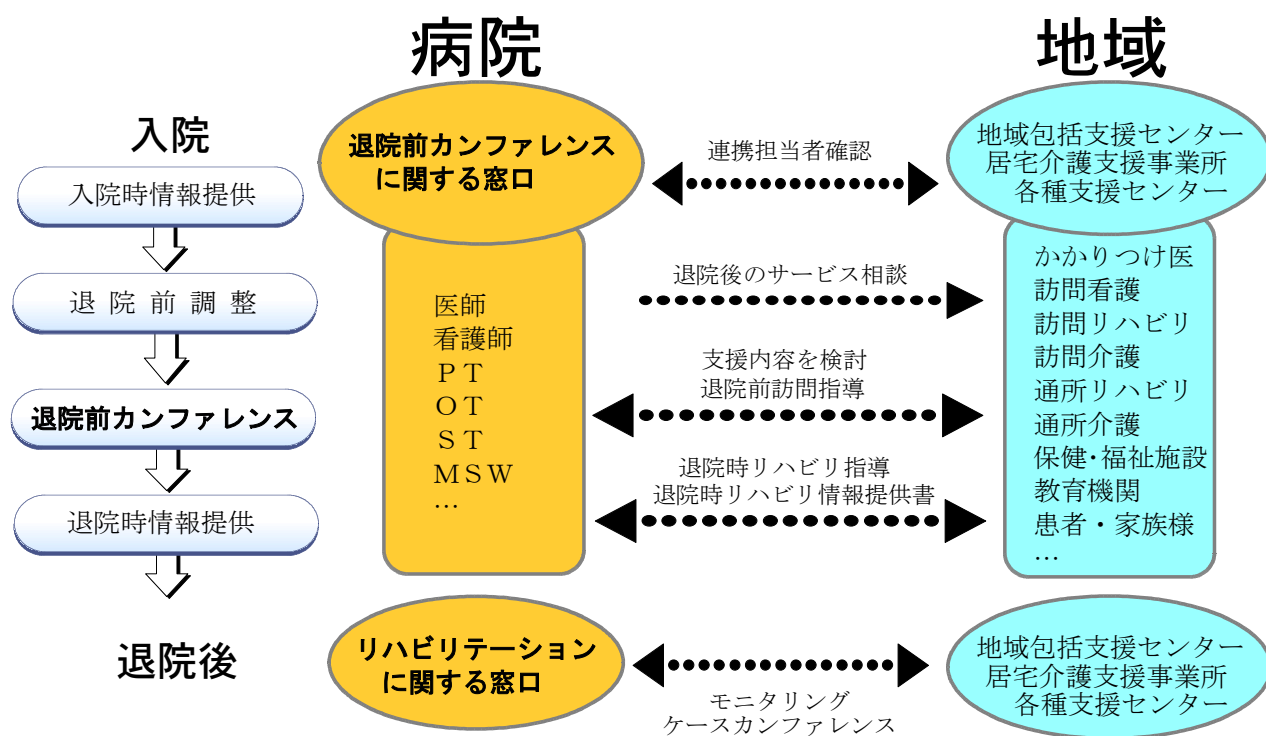


図2 入院から退院までの流れと地域連携

地域リハビリテーション協力病院・施設 連携窓口一覧

1

綾部

綾部市立病院

623-0011 綾部市青野町大塚20-1
 TEL 0773-43-0123 FAX 0773-42-7870
 施設基準 脳血管Ⅱ 運動器Ⅰ
 セレピスト数 PT5 OT1
<http://www.ayabe-hsp.or.jp/>

総病床数 206床
 一般206

退院前カンファレンスに関する窓口	リハビリテーションに関する窓口
インフォメーション 相談員 芦田 伸子 TEL 0773-43-0123 FAX 0773-42-7870	リハビリテーション科 理学療法士 田主 篤司 TEL 0773-42-0123 FAX 0773-42-7870

2

綾部

京都協立病院

623-0045 綾部市高津町三反田1番地
 TEL 0773-42-0440 FAX 0773-42-9459
 施設基準 脳血管Ⅰ 運動器Ⅰ 呼吸器Ⅰ
 セレピスト数 PT7 (非常勤PT2) OT4 ST2
<http://www.kyoto-kyoritu.org/>

総病床数 99床
 一般52 療養病床47

退院前カンファレンスに関する窓口	リハビリテーションに関する窓口
看護師長室 看護部長 後野 節子 TEL 0773-42-0440 FAX 0773-42-9459	リハビリテーション課 課長 今井 昌之 TEL 0773-42-0440 FAX 0773-42-9459

3

綾部

綾部ルネス病院

623-0046 綾部市大島町二反田7番地の16
 TEL 0773-42-8601 FAX 0773-42-8603
 施設基準 脳血管Ⅱ 運動器Ⅰ 呼吸器Ⅰ
 セレピスト数 PT3 OT1 ST2
<http://www.a-renaiss.jp>

総病床数 86床
 一般43 一般(障害)43

退院前カンファレンスに関する窓口	リハビリテーションに関する窓口
相談室 相談員 渡辺久美子 TEL 0773-42-8601 FAX 0773-42-8603	リハビリテーション科 言語聴覚士 浦野由香梨 TEL 0773-42-8601 FAX 0773-42-8603

4

舞鶴

市立舞鶴市民病院

625-0035 舞鶴市溝尻150-11
 TEL 0773-62-2630 FAX 0773-64-6200
 施設基準
 セレピスト数 PT3 OT2
<http://www.hospital.maizuru.kyoto.jp/>

総病床数 108床
 一般病床60 療養病床48

退院前カンファレンスに関する窓口	リハビリテーションに関する窓口
リハビリテーション科 科長補佐 小林 博 TEL 0773-62-2630 FAX 0773-64-6200	リハビリテーション科 科長 伊藤 清弘 TEL 0773-62-9007(FAX 0773-64-6200

地域リハビリテーション協力病院・施設 連携窓口一覧

5

舞鶴

舞鶴医療センター

625-0052 舞鶴市行永2410
TEL 0773-62-2680 FAX 0773-63-5332

総病床数 550床
一般395 精神155

施設基準 脳Ⅱ 運Ⅰ 呼Ⅰ
セラピスト数 PT4 OT1 精神OT2

<http://www.hosp.go.jp/~maizuru/info/index.html>

退院前カンファレンスに関する窓口	リハビリテーションに関する窓口
地域医療連携室 退院調整看護師 正津 まゆみ TEL 0773-62-2680 FAX 0773-63-5332	リハビリテーション科 山田 匠 TEL 0773-62-2680 FAX 0773-63-5332

6

舞鶴

舞鶴共済病院

625-8585 舞鶴市浜1035
TEL 0773-62-2510 FAX 0773-64-4301

総病床数 320床
一般320

施設基準 脳血管Ⅲ 運動器Ⅰ 呼吸器Ⅱ
セラピスト数 PT4 ST1

<http://www.maiduru.com/>

退院前カンファレンスに関する窓口	リハビリテーションに関する窓口
医療・介護相談室 上林 歩 TEL 0773-62-2510 FAX 0773-64-4301	リハビリテーション科 主任 曾根 典法 TEL 0773-62-2510 FAX 0773-64-4301

7

舞鶴

舞鶴赤十字病院

624-0906 舞鶴市倉谷427
TEL 0773-75-4175 FAX 0773-76-3724

総病床数 198床
一般150 療養介護44・医療4

施設基準 脳血管Ⅰ、運動器Ⅰ、呼吸器Ⅱ
セラピスト数 PT12 OT5 ST2

<http://maizuru.jrc.or.jp/index.htm>

退院前カンファレンスに関する窓口	リハビリテーションに関する窓口
地域連携室 課長 藤本 芳枝 TEL 0773-75-1920 FAX 0773-75-1920	リハビリテーション科 課長 小幡 彰一 TEL 0773-75-2094 FAX 0773-75-2094

8

舞鶴

荒木クリニック

624-0823 舞鶴市字京田小字大角18番地の1
TEL 0773-77-1700 FAX 0773-77-1999

総病床数 0床

施設基準
セラピスト数 PT2 ST1

<http://araki-clinic.web.officelive.com>

退院前カンファレンスに関する窓口	リハビリテーションに関する窓口
リハビリテーション 理学療法士 高橋 洋平 TEL 0773-77-1700 FAX 0773-77-1999	リハビリテーション 理学療法士 高橋 洋平 TEL 0773-77-1700 FAX 0773-77-1999

地域リハビリテーション協力病院・施設 連携窓口一覧

9

舞鶴

岸本病院

625-0036 舞鶴市字浜 1 1 3 1
 TEL 0773-62-0118 FAX 0773-62-1137
 施設基準 理学療法Ⅰ 運動器Ⅱ 脳血管Ⅲ
 セレピスト数 PT2 OT1

総病床数 40床
 療養型介護16 療養型医療24

退院前カンファレンスに関する窓口	リハビリテーションに関する窓口
看護部 看護師長 木下 和枝 TEL 0773-62-0118 FAX 0773-62-1137	リハビリテーション科 理学療法士 田中 伸幸 TEL 0773-62-0118 FAX 0773-62-1137

10

舞鶴

京都府立舞鶴こども療育センター

625-0080 舞鶴市北吸無番地
 TEL 0773-63-4865 FAX 0773-63-4867
 施設基準 身体障害児リハ
 セレピスト数 PT2 OT2 ST2

総病床数 60床

退院前カンファレンスに関する窓口	リハビリテーションに関する窓口
外来 外来師長 坂根 邦枝 TEL 0773-63-4865 FAX 0773-63-4867	リハビリテーション科 室長 藤田 勇生 TEL 0773-63-4865 FAX 0773-63-4867

11

舞鶴

東舞鶴病院

625-0007 舞鶴市大波下1026番地
 TEL 0773-62-3606 FAX 0773-63-8107
 施設基準 精神科作業療法
 セレピスト数 OT9+非常勤OT2
<http://www.higasimaizuruhp.or.jp>

総病床数 255床
 精神科 一般病床

退院前カンファレンスに関する窓口	リハビリテーションに関する窓口
医療相談室 精神保健福祉士(PSW) 坂根 徹也 TEL 0773-62-3606 FAX 0773-63-8107	リハビリテーション科 作業療法士 西川 洋 TEL 0773-62-3606 FAX 0773-63-8107

12

福知山

京都ルネス病院

620-0054 福知山市末広町1丁目 3 8 番地
 TEL 0773-22-3550 FAX 0773-23-3745
 施設基準 脳血管Ⅰ 運動器Ⅰ 呼吸器Ⅰ
 セレピスト数 PT7 OT4 ST2
www.renaiss.jp/

総病床数 132床
 一般132

退院前カンファレンスに関する窓口	リハビリテーションに関する窓口	
医療相談室 MSW 佐藤 弓子 TEL 0773-22-3550 FAX 0773-23-3745	リハビリテーション科 言語聴覚士 浦野 尚人 TEL 0773-22-3550	小児リハビリテーション科 理学療法士 水野 誠 FAX 0773-23-3745

地域リハビリテーション協力病院・施設 連携窓口一覧

13 福知山 市立福知山市民病院

620-8505 福知山市厚中町231 総病床数 354床
 TEL 0773-22-2101 FAX 0773-22-6181 一般296 回復期44 その他14
 施設基準 脳血管Ⅰ 運動器Ⅰ 呼吸器Ⅰ 心大血管Ⅰ 回復期リハ
 セビ°スト数 PT18 OT7 ST2
<http://www.fukuchiyama-hosp.jp/>

退院前カンファレンスに関する窓口	リハビリテーションに関する窓口
地域医療連携室 地域医療連携係長 佐古田 幸雄 TEL 0773-22-2101 FAX 0773-22-6181	リハビリテーション科 理学療法士 田和 靖成 TEL 0773-22-2101 FAX 0773-22-6181

14 福知山 渡辺病院

620-0913 福知山市字牧1616-1 総病床数 96床
 TEL 0773-33-2260 FAX 0773-33-2828 療養病床96
 施設基準 脳血管Ⅲ 運動器Ⅱ 作業療法
 セビ°スト数 PT3 OT2

退院前カンファレンスに関する窓口	リハビリテーションに関する窓口
リハビリテーション室 室長 永吉 恭子 TEL 0773-33-2260 FAX 0773-33-2828	リハビリテーション室 室長 永吉 恭子 TEL 0773-33-2260 FAX 0773-33-2828

15 福知山 国民健康保険新大江病院

620-0301 福知山市大江町河守180 総病床数 72床
 TEL 0773-56-0138 FAX 0773-56-1823 一般36 療養病床36
 施設基準 脳血管Ⅲ 運動器Ⅰ 呼吸器Ⅰ
 セビ°スト数 PT2

退院前カンファレンスに関する窓口	リハビリテーションに関する窓口
療養病棟 師長 井上 和子 TEL 0773-56-0138 FAX 0773-56-1823	理学療法室 理学療法士 織田 貴之 TEL 0773-56-0138 FAX 0773-56-1823

16 福知山 松本病院

620-0856 福知山市土師宮町2-173 総病床数 床
 TEL 0773-27-1588 FAX 0773-27-2783
 施設基準
 セビ°スト数

退院前カンファレンスに関する窓口	リハビリテーションに関する窓口
看護師長 細野かおり TEL 0773-27-1588 FAX 0773-27-2783	リハビリテーション部 主任 岡田 郷 TEL 0773-27-1588 FAX 0773-27-2783

地域リハビリテーション協力病院・施設 連携窓口一覧

17 綾部 老人保健施設あやべ

623-0236 綾部市小畑町埋野98の1
 TEL 0773-48-0186 FAX 0773-48-0808
 施設基準
 セブティスト数 PT3+非常勤PT5 非常勤OT3

総病床数 床
 入所 通所リハビリ

退院前カンファレンスに関する窓口	リハビリテーションに関する窓口
理学療法士 小池 隆二 TEL 0773-48-0186 FAX 0773-48-0808	理学療法士 小池 隆二 TEL 0773-48-0186 FAX 0773-48-0808

18 綾部 さくらホームデイケアセンター

623-0045 綾部市高津町遠所1番地611
 TEL 0773-40-1066 FAX 0773-40-1075
 施設基準
 セブティスト数 PT1 OT4

総病床数 床
 入所 通所リハビリ

退院前カンファレンスに関する窓口	リハビリテーションに関する窓口
作業療法士 大槻 泰寛 TEL 0773-40-1066 FAX 0773-40-1075	作業療法士 大槻 泰寛 TEL 0773-40-1066 FAX 0773-40-1075

19 舞鶴 老健 すこやか の森

624-0841 舞鶴市引土630
 TEL 0773-78-3001 FAX 0773-78-3005
 施設基準
 セブティスト数 PT2 OT1

総病床数 100床
 入所 通所リハビリ

退院前カンファレンスに関する窓口	リハビリテーションに関する窓口
地域相談部 櫻井和枝 清原有里 TEL 0773-78-3001 FAX 0773-78-3005	医療部(リハビリ部門) 理学療法士 柴田 景子 TEL 0773-78-3001 FAX 0773-78-3005

20 舞鶴 さくらプラザ通所リハビリテーション

625-0036 舞鶴市字浜782番地
 TEL 0773-64-2566 FAX 0773-64-3838
 施設基準
 セブティスト数 PT1 OT1

総病床数 25床
 通所リハビリ 訪問リハビリ

退院前カンファレンスに関する窓口	リハビリテーションに関する窓口
理学療法士 碓井 達朗 TEL 0773-64-2566 FAX 0773-64-3838	理学療法士 碓井 達朗 TEL 0773-64-2566 FAX 0773-64-3838

地域リハビリテーション協力病院・施設 連携窓口一覧

21 舞鶴 アザレア舞鶴

625-0085 舞鶴市大字和田小字中田1055-1
 TEL 0773-66-6680 FAX 0773-66-6686
 施設基準
 セレピスト数

総病床数 床

退院前カンファレンスに関する窓口	リハビリテーションに関する窓口
作業療法士 川端 千尋 TEL 0773-66-6680 FAX 0773-66-6686	作業療法士 川端 千尋 TEL 0773-66-6680 FAX 0773-66-6686

22 舞鶴 小谷整形外科医院けやき倶楽部

624-0816 舞鶴市字伊佐津51の3
 TEL 0773-78-2286 FAX 0773-78-2275
 施設基準
 セレピスト数 PT1

総病床数 床

退院前カンファレンスに関する窓口	リハビリテーションに関する窓口
TEL FAX	理学療法士 木村 亮 TEL 0773-78-2286 FAX 0773-78-2275

23 舞鶴 特別養護老人ホーム真愛の家寿荘

624-0912 舞鶴市字上安小字中ノ脇1697番地の36
 TEL 0773-75-1333 FAX 0773-76-7004 ショートステイ15 指定介護老人福祉施設
 施設基準
 セレピスト数 PT1
<http://www.sinainoie.org>

総病床数 110床

入所 通所リハビリ

退院前カンファレンスに関する窓口	リハビリテーションに関する窓口
施設福祉部 施設福祉部部長 田淵 健雄 TEL 0773-75-1333 FAX 0773-76-7004	医務室 理学療法士 上野 直哉 TEL 0773-75-1333 FAX 0773-76-7004

24 福知山 老健 さくら苑

620-0879 福知山市宇堀小字大岩谷3374
 TEL 0773-22-2120 FAX 0773-22-2353
 施設基準
 セレピスト数 PT2 OT3

総病床数 床
 入所 通所リハビリ

退院前カンファレンスに関する窓口	リハビリテーションに関する窓口
TEL FAX	理学療法士 細野 香 TEL FAX

地域リハビリテーション協力病院・施設 連携窓口一覧

25 福知山 **老健 第一緑風苑**
 620-0856 福知山市土師宮町2-173 総病床数 床
 TEL 0773-27-6100 FAX 0773-27-2783 入所 通所リハビリ
 施設基準
 セレブス数 PT1

退院前カンファレンスに関する窓口	リハビリテーションに関する窓口
支援相談員 山本 智紀 TEL 0773-27-6100 FAX 0773-27-2783	理学療法士 岡田 郷 TEL 0773-27-6100 FAX 0773-27-2783

26 福知山 **特養 五十鈴荘**
 620-0324 福知山市大江町宇二俣 総病床数 床
 TEL 0773-56-1981 FAX 0773-56-1983 入所 デイサービス 訪問看護 7
 施設基準
 セレブス数 PT1 OT2
<http://www.isuzukai.org/>

退院前カンファレンスに関する窓口	リハビリテーションに関する窓口
TEL FAX	訪問看護ステーションい 理学療法士 神内 昭次 TEL FAX

27 福知山 **通所リハビリテーションあすろ**
 620-0879 福知山市字堀小字大岩谷3374番地 総病床数 床
 TEL 0773-23-7177 FAX 0773-23-7187
 施設基準
 セレブス数

退院前カンファレンスに関する窓口	リハビリテーションに関する窓口
TEL FAX	夜久 真由美 TEL FAX

28 福知山 **特別養護老人ホーム三愛荘**
 620-0017 福知山市猪崎25-1 総病床数 床
 TEL 0773-23-1436 FAX 0773-23-2857
 施設基準
 セレブス数

退院前カンファレンスに関する窓口	リハビリテーションに関する窓口
TEL FAX	理学療法士 木村 寿美 TEL 0773-23-1436 FAX 0773-23-2857

<医療機関情報 ～ 在宅医療対応等>

医療機関の詳細情報は「京都健康医療よろずネット」から検索して下さい

「京都健康医療よろずネット」の利用方法

- ①インターネットに接続しているパソコンから <http://www.mfis.pref.kyoto.lg.jp/>「京都健康医療よろずネット」のページを開きます。
- ②【医療機関情報】のタブをクリックし【在宅医療対応の医療機関を探す】のボタンをクリックします。

The screenshot shows the homepage of the 'Kyoto Health Medical Yozorozu Net' website. At the top, there is a search bar and a navigation menu with tabs for 'Emergency Medical', 'Pediatric Emergency', 'Medical Institution Information', 'Dental Information', 'Rehabilitation Information', 'Midwifery Information', 'Pharmacy Information', and 'Health Information'. The 'Medical Institution Information' tab is selected. Below the navigation, there is a section for 'Medical Institution Information' with a sub-section for 'Home Registration' (自宅登録) which is currently unregistered. There are four main search options: 'Search by medical specialty', 'Search by nearest station/tourist area', 'Search by various conditions (name, vaccination, etc.)', and 'Search for home medical care'. At the bottom, there is a 'Notice from Kyoto Prefecture' (京都府からのお知らせ) section with a link to 'New Influenza Vaccine' (新型インフルエンザワクチン接種について) and a 'Mobile Phone Service' (携帯電話サービス) section with a QR code and a link to 'Mobile Phone Service' (携帯電話サービス).

※診療科目など、色々な条件でも医療機関を探すことができます。

<入所・通所サービス事業所連携窓口一覧>

各施設の詳細情報は「京都健康医療よろずネット」から検索して下さい

「京都健康医療よろずネット」の利用方法

- ①インターネットに接続しているパソコンから <http://www.mfis.pref.kyoto.lg.jp/>「京都健康医療よろずネット」のページを開きます。
- ②【リハビリ情報】のタブをクリックし【介護保険施設から探す】のボタンをクリックします。

文字サイズ変更 ●小さく ●大きく

京都健康医療よろずネット

かかりつけ医・薬局一覧
登録されていません。

救急医療 小児救急 医療機関情報 歯科情報 **リハビリ情報** 助産所情報 薬局情報 健康情報

リハビリ情報

自宅登録 住所を登録しておく検索の際に便利です
登録されていません。 [→自宅登録変更へ](#)

医療施設から探す
介護保険施設から探す
リハビリテーションリンク集

京都府からのお知らせ [→お知らせ一覧へ](#)
[2010年1月21日] [新型インフルエンザワクチン接種について](#) **重要**

携帯電話サービス
携帯電話のメールアドレスに URL を送信します。
[→携帯電話サービスへ](#)

IE7、Vistalについて サイトマップ リンク集 ご利用について ご意見等 個人情報の取り扱い

(Member's Only)
[関係者ログイン](#)
[周産期ログイン](#)

京都府救急医療情報システム Copyright (C) Kyoto Prefecture All rights reserved.

【介護保険施設のみなさまへ：お願い】

京都健康医療よろずネットは各事業所様の地域リハビリテーションに対するご理解とご協力により、自主的に登録、情報の更新をしていただくことで運用しております。

登録は無料です。画面右下の「関係者ログイン」からパスワードを入力して登録して下さい。パスワードがわからない場合等は、各圏域保健所保健室の担当者までご連絡下さい。

入所・通所サービス事業所 リハビリ連携窓口一覧

各施設の詳細情報はインターネットの【京都健康医療よろずネット】から検索できます(別ページ参照)

綾部	グループホーム	グループホームたのやま	
	〒623-0034 綾部市田野町田野山2番地183 リハビリ連携窓口担当者: 看護師 村田真理子		TEL 0773-40-1237 FAX 0773-43-1160
綾部	デイケア	老人保健施設あやべ	
	〒623-0236 綾部市小畑町埋野98の1 リハビリ連携窓口担当者: 理学療法士 森田 尚		TEL 0773-48-0186 FAX 0773-48-0808
綾部	デイケア	介護老人保健施設綾部さくらホームデイケアセンター	
	〒623-0045 綾部市高津町遠所1番地611 リハビリ連携窓口担当者: 作業療法士 井地 雅彦		TEL 0773-40-1066 FAX 0773-40-1075
綾部	デイサービス	社協の家つどい	
	〒623-0105 綾部市中山町本丸段2番地 リハビリ連携窓口担当者: センター長 渡辺 法子		TEL 0773-44-0396 FAX 0773-44-0396
綾部	デイサービス	高齢支援センター松寿苑デイサービスセンター	
	〒623-1122 綾部市八津合町寺町1の1・25 リハビリ連携窓口担当者: 介護職(リーダー) 木崎 勇樹		TEL 0773-54-9030 FAX 0773-54-9012
綾部	デイサービス	綾部東部デイサービスセンター	
	〒629-1242 綾部市十倉名畑町久瀬谷2番地 リハビリ連携窓口担当者: 生活相談員 勝山 貴至		TEL 0773-46-0101 FAX 0773-46-0175
綾部	デイサービス	綾部デイサービスセンター	
	〒623-0034 綾部市田野町田野山2番地169 リハビリ連携窓口担当者: 介護職員 山下 大志		TEL 0773-43-1123 FAX 0773-42-5236
綾部	デイサービス	特定非営利活動法人どんぐりの家	
	〒623-0005 綾部市里町向屋敷34番地 リハビリ連携窓口担当者: 所長 白波瀬 正樹		TEL 0773-42-6957 FAX 0773-42-3710
綾部	デイサービス	ニチイケアセンター綾部	
	〒623-0011 綾部市青野町館ノ後47 リハビリ連携窓口担当者: 管理者 赤井 忠弘		TEL 0773-40-1405 FAX 0773-40-1406
綾部	デイサービス	社協の家 なごみ	
	〒623-0343 綾部市志賀町下町3 リハビリ連携窓口担当者: センター長 井上 則子		TEL 0773-49-5035 FAX 0773-49-5036
綾部	デイサービス	あやべ協立診療所	
	〒623-0066 綾部市駅前通1番地 リハビリ連携窓口担当者: 看護師 金定 光代		TEL 0773-42-3684 FAX 0773-42-6629
綾部	デイサービス	ミストラル介護センター綾部	
	〒623-0222 綾部市栗町土居ノ内31 リハビリ連携窓口担当者: 生活相談員 芦田 圭		TEL 0773-47-9100 FAX 0773-47-9101
綾部	介護療養型医療施設	京都協立病院	
	〒623-0045 綾部市高津町三反田1番地 リハビリ連携窓口担当者: リハビリテーション課長 今井 昌之		TEL 0773-42-0440 FAX 0773-42-9459
綾部	介護老人福祉施設	特別養護老人ホームいこいの村梅の木寮	
	〒629-1242 綾部市十倉名畑町久瀬谷2番地 リハビリ連携窓口担当者: 看護師 吉田 京子		TEL 0773-46-0101 FAX 0773-46-0611

入所・通所サービス事業所 リハビリ連携窓口一覧

各施設の詳細情報はインターネットの【京都健康医療よろずネット】から検索できます(別ページ参照)

綾部	介護老人福祉施設	特別養護老人ホーム第2松寿苑
	〒623-0034 綾部市田野町田野山2番地169 リハビリ連携窓口担当者: 看護師 安坂 希美	
		TEL 0773-43-1123 FAX 0773-42-5236
綾部	介護老人福祉施設	特別養護老人ホーム松寿苑
	〒623-0034 綾部市田野町田野山2番地163 リハビリ連携窓口担当者: 看護師 泉 光子	
		TEL 0773-42-0386 FAX 0773-42-1310
綾部	介護老人福祉施設	特別養護老人ホーム丹の国荘
	〒623-0236 綾部市小畑町埋野67 リハビリ連携窓口担当者: 生活相談員 廣瀬 真	
		TEL 0773-48-0701 FAX 0773-48-0027
綾部	介護老人保健施設	老人保健施設あやべ
	〒623-0236 綾部市小畑町埋野98の1 リハビリ連携窓口担当者: 理学療法士 森田 尚	
		TEL 0773-48-0186 FAX 0773-48-0808
綾部	介護老人保健施設	介護老人保健施設綾部さくらホーム
	〒623-0045 綾部市高津町遠所1-611 リハビリ連携窓口担当者: 作業療法士 大槻 泰寛	
		TEL 0773-40-1066 FAX 0773-40-1075
綾部	小規模多機能型	山家小規模多機能型居宅介護施設やまぶき
	〒629-1271 綾部市上原町木トラ1番地3 リハビリ連携窓口担当者:	
		TEL 0773-45-1234 FAX 0773-45-1758
綾部	地域密着型介護老人福祉施設	高齢者支援センター松寿苑小規模特養あたご
	〒623-1122 綾部市八津合町寺町1番地1・25番地 リハビリ連携窓口担当者: 生活相談員 野々垣 達哉	
		TEL 0773-54-0202 FAX 0773-54-0617
綾部	地域密着型特定施設入居者生活介護	特定施設ケアハウスたのやま
	〒623-0034 綾部市田野町田野山2番地183 リハビリ連携窓口担当者:	
		TEL 0773-40-1185 FAX 0773-43-3505
綾部	特定施設入所者生活	養護老人ホーム松寿苑
	〒623-0034 綾部市田野町田野山2番地163 リハビリ連携窓口担当者: 生活相談員 佐々木 明彦	
		TEL 0773-42-0386 FAX 0773-42-1310
綾部	認知症対応型デイ	うえすぎ松寿苑デイサービスセンター
	〒623-0102 綾部市上杉町花ノ木2番地の3 リハビリ連携窓口担当者: 管理者 田中 良樹	
		TEL 0773-44-8100 FAX 0773-44-8105
綾部	認知症対応型共同生活介護	グループホームうえすぎ
	〒623-0102 綾部市上杉町花ノ木2番地の3 リハビリ連携窓口担当者: 管理者 田中 良樹	
		TEL 0773-44-8100 FAX 0773-44-8105
綾部	認知症対応型共同生活介護	いこいの村 とくらの家
	〒629-1242 綾部市十倉名畑町欠戸20-1 リハビリ連携窓口担当者:	
		TEL 0773-46-0771 FAX 0773-46-0771
舞鶴	グループホーム	モンファミリー舞鶴
	〒625-0085 舞鶴市大字和田小字中田1065 リハビリ連携窓口担当者:	
		TEL 0773-66-6723 FAX 0773-63-2615
舞鶴	グループホーム	西村内科グループホームさくらプラザ
	〒625-0050 舞鶴市北浜町7番地の2 リハビリ連携窓口担当者: 管理者 高橋 尚子	
		TEL 0773-64-2267 FAX 0773-64-2267

入所・通所サービス事業所 リハビリ連携窓口一覧

各施設の詳細情報はインターネットの【京都健康医療よろずネット】から検索できます(別ページ参照)

舞鶴	グループホーム	外松医院ハーモニーグループホーム
	〒624-0928 舞鶴市竹屋竹屋町98-1 リハビリ連携窓口担当者: 責任者 西川 治	
舞鶴	グループホーム	真愛の家 恵の里
	〒624-0912 舞鶴市字上安小字中ノ脇1697番36 リハビリ連携窓口担当者: 生活相談員 田淵 健雄	
舞鶴	グループホーム	西村内科グループホームさくらプラザ倉梯
	〒625-0055 舞鶴市倉梯中町3番地の2 リハビリ連携窓口担当者: 森川 靖彦	
舞鶴	グループホーム	やすらぎ苑しょうちゃんの家
	〒625-0021 舞鶴市岡安小字中山1076番地 リハビリ連携窓口担当者: 中西 直美	
舞鶴	グループホーム	グループホーム舞夢
	〒624-0125 舞鶴市字桑飼上小字深田1088番地1 リハビリ連携窓口担当者: 事業部長 山本 幸一郎	
舞鶴	デイケア	小谷整形外科医院けやき倶楽部
	〒624-0816 舞鶴市字伊佐津51の3 リハビリ連携窓口担当者: 理学療法士 木村 亮	
舞鶴	デイケア	荒木クリニック通所リハビリセンター
	〒624-0823 舞鶴市字京田小字大角18番地の1 リハビリ連携窓口担当者: 理学療法士 高橋 洋平	
舞鶴	デイケア	介護老人保健施設すこやか森
	〒624-0841 舞鶴市字引土630番地 リハビリ連携窓口担当者: 理学療法士 白田 祐司	
舞鶴	デイケア	さくらプラザ通所リハビリテーション
	〒625-0036 舞鶴市字浜782番地 リハビリ連携窓口担当者: 理学療法士 碓井 達朗	
舞鶴	デイケア	アザレア舞鶴
	〒625-0085 舞鶴市大字和田小字中田1055-1 リハビリ連携窓口担当者: 作業療法士 川端 千尋	
舞鶴	デイケア	岸本病院
	〒625-0036 舞鶴市字浜1131番地 リハビリ連携窓口担当者: 理学療法士 田中 伸幸	
舞鶴	デイサービス	舞鶴市南デイサービスセンター
	〒625-0052 舞鶴市大字行永小字青山1090-30番地 リハビリ連携窓口担当者: 主任生活相談員 唐桑 佐和子	
舞鶴	デイサービス	デイサービスセンター安寿
	〒624-0912 舞鶴市字上安小字吉口481番地 リハビリ連携窓口担当者: 看護職 大槻 琴美	
舞鶴	デイサービス	舞鶴市中デイサービスセンター
	〒625-0083 舞鶴市字余部下1167番地 リハビリ連携窓口担当者: 看護職 安東ひとみ	

入所・通所サービス事業所 リハビリ連携窓口一覧

各施設の詳細情報はインターネットの【京都健康医療よろずネット】から検索できます(別ページ参照)

舞鶴	デイサービス	デイサービスセンター真愛の家
	〒624-0912 舞鶴市字上安小字中ノ脇1697番36 リハビリ連携窓口担当者: 管理者生活相談員 西川 忠司	
	TEL 0773-78-2773	FAX 0773-75-1755
舞鶴	デイサービス	岸本病院デイサービスセンターハーディー
	〒625-0057 舞鶴市南浜町1-3 リハビリ連携窓口担当者: 管理者生活相談員 田中 武秀	
	TEL 0773-65-2103	FAX 0773-66-3202
舞鶴	デイサービス	デイサービスあつぷる
	〒625-6021 舞鶴市字安岡933 リハビリ連携窓口担当者: 管理者 森田 幸浩	
	TEL 0773-62-5868	FAX 0773-62-2278
舞鶴	デイサービス	デイサービスセンターグリーンプラザ博愛
	〒625-0025 舞鶴市字市場390番地 リハビリ連携窓口担当者: 生活相談員 間杉 宗臣	
	TEL 0773-65-3706	FAX 0773-63-1250
舞鶴	デイサービス	デイサービスセンターやすらぎ
	〒625-0021 舞鶴市字安岡小字中山1076番地 リハビリ連携窓口担当者: 主任生活相談員 臼井 行雄	
	TEL 0773-64-2302	FAX 0773-64-2608
舞鶴	デイサービス	鳥井医院デイサービスセンター銀杏
	〒624-0906 舞鶴市字倉谷小字浜田1934の13 リハビリ連携窓口担当者: 管理者 中瀬 陽一	
	TEL 0773-78-3331	FAX 0773-78-3351
舞鶴	デイサービス	舞鶴市加佐デイサービスセンター
	〒624-0954 舞鶴市字八田962番地 リハビリ連携窓口担当者: 管理者生活相談員 堀田 るり子	
	TEL 0773-82-1921	FAX 0773-82-1930
舞鶴	デイサービス	デイサービスセンターこころ
	〒624-0102 舞鶴市志高807-1 リハビリ連携窓口担当者: 機能訓練指導員 高田 喜代美	
	TEL 0773-83-3331	FAX 0773-83-3332
舞鶴	デイサービス	ハーモニーデイサービスセンター
	〒624-0928 舞鶴市竹屋竹屋町98-1 リハビリ連携窓口担当者: 看護職 足立 絵理	
	TEL 0773-78-3719	FAX 0773-78-3744
舞鶴	デイサービス	デイサービスセンターグレイスヴィルまいづる
	〒624-0806 舞鶴市布敷中島52-1 リハビリ連携窓口担当者: 看護部サブチーフ 川原 田節子	
	TEL 0773-75-7121	FAX 0773-78-3322
舞鶴	デイサービス	デイサービスセンターふれあい
	〒625-0133 舞鶴市大字平小字堂ヶ角1588-1 リハビリ連携窓口担当者: 施設長 小坂 啓太	
	TEL 0773-68-1170	FAX 0773-68-1177
舞鶴	デイサービス	西村内科デイサービスさくらプラザ
	〒625-0055 舞鶴市倉梯中町3番地の2 リハビリ連携窓口担当者: 森川 靖彦	
	TEL 0773-65-2111	FAX 0773-65-2050
舞鶴	デイサービス	ニチイケアセンター舞鶴
	〒624-0945 舞鶴市字喜多1105番地1舞鶴21ビル リハビリ連携窓口担当者: 管理者 生活相談員 阿波 裕史	
	TEL 0773-78-9206	FAX 0773-78-9208
舞鶴	介護療養型医療施設	舞鶴赤十字病院介護療養型医療施設
	〒624-0906 舞鶴市字倉谷427 リハビリ連携窓口担当者: 理学療法士 小幡 彰一	
	TEL 0773-75-4175	FAX 0773-76-3724

入所・通所サービス事業所 リハビリ連携窓口一覧

各施設の詳細情報はインターネットの【京都健康医療よろずネット】から検索できます(別ページ参照)

舞鶴	介護療養型医療施設	岸本病院	
	〒625-0036 舞鶴市字浜1131 リハビリ連携窓口担当者: 理学療法士 田中伸幸		TEL 0773-62-0118 FAX 0773-62-1137
舞鶴	介護療養型医療施設	市立舞鶴市民病院	
	〒625-0035 舞鶴市字溝尻150-11 リハビリ連携窓口担当者: リハビリ科長 伊藤 清弘		TEL 0773-62-2630 FAX 0773-64-6200
舞鶴	介護老人福祉施設	特別養護老人ホーム真愛の家寿荘	
	〒624-0912 舞鶴市字上安小字中ノ脇1697番36 リハビリ連携窓口担当者: 生活相談員 田淵 健雄		TEL 0773-75-1333 FAX 0773-76-7004
舞鶴	介護老人福祉施設	特別養護老人ホームグリーンプラザ博愛苑	
	〒625-0025 舞鶴市字市場390番地 リハビリ連携窓口担当者: 生活相談員 中西 由有子		TEL 0773-65-3700 FAX 0773-63-1250
舞鶴	介護老人福祉施設	特別養護老人ホーム安寿苑	
	〒624-0912 舞鶴市字上安小字吉口481番地 リハビリ連携窓口担当者: 施設福祉課長 山根 比佐子		TEL 0773-75-8981 FAX 0773-75-9006
舞鶴	介護老人福祉施設	特別養護老人ホームやすらぎ苑	
	〒625-0021 舞鶴市字安岡小字中山1076番地 リハビリ連携窓口担当者: 機能訓練指導員 堀川 弥生		TEL 0773-64-6060 FAX 0773-64-2603
舞鶴	介護老人福祉施設	グレイスヴィルまいづる	
	〒624-0806 舞鶴市布敷中島52-1 リハビリ連携窓口担当者: 看護部サブチーフ 川原 田節子		TEL 0773-75-7121 FAX 0773-78-3322
舞鶴	介護老人保健施設	介護老人保健施設すこやかなの森	
	〒624-0841 舞鶴市字引土630番地 リハビリ連携窓口担当者: 理学療法士 柴田 景子		TEL 0773-78-3001 FAX 0773-78-3005
舞鶴	介護老人保健施設	アザレア舞鶴	
	〒625-0085 舞鶴市大字和田小字中田1055-1 リハビリ連携窓口担当者: 作業療法士 川端 千尋		TEL 0773-66-6680 FAX 0773-66-6686
舞鶴	小規模多機能型	ふれあいホーム真愛	
	〒624-0855 舞鶴市北田辺41番地-1 リハビリ連携窓口担当者: 嵯峨根 直宏		TEL 0773-75-0115 FAX 0773-75-0115
舞鶴	小規模多機能型	ふれあいの家安寿	
	〒624-0087 舞鶴市字余部下921番地の2 リハビリ連携窓口担当者: 坂根 つや子		TEL 0773-66-6030 FAX 0773-66-6033
舞鶴	小規模多機能型	やすらぎ苑 丸山の家	
	〒625-0066 舞鶴市丸山口町231番地の1 リハビリ連携窓口担当者: 渡邊 拓馬		TEL 0773-77-5890 FAX 0773-77-5891
舞鶴	地域密着型介護老人福祉施設	地域密着型介護老人福祉施設ライフステージ舞夢	
	〒624-0125 舞鶴市字桑飼上小字深田1088番地1 リハビリ連携窓口担当者: 事業部長 山本 幸一郎		TEL 0773-83-0221 FAX 0773-83-0155
舞鶴	特定施設入所者生活	ケアハウスグリーンプラザ博愛	
	〒625-0025 舞鶴市字市場390番地 リハビリ連携窓口担当者: 看護師 板橋 淑子		TEL 0773-65-3702 FAX 0773-63-1250

入所・通所サービス事業所 リハビリ連携窓口一覧

各施設の詳細情報はインターネットの【京都健康医療よろずネット】から検索できます(別ページ参照)

舞鶴	認知症対応型デイ	グループデイやすらぎ	
	〒625-0021 舞鶴市字安岡小字中山1052-18番地 リハビリ連携窓口担当者: 生活相談員 森本 理		TEL 0773-64-4562 FAX 0773-64-4562
舞鶴	認知症対応型デイ	ハーモニーグループホーム	
	〒624-0928 舞鶴市字竹屋98番地の1 リハビリ連携窓口担当者: 西川 治		TEL 0773-75-8821 FAX 0773-78-3744
福知山	グループホーム	グループホームえるむ	
	〒620-0000 福知山市字天田小字大塚14-2 リハビリ連携窓口担当者: 看護師 中路 淳子		TEL 0773-24-1015 FAX 0773-24-1016
福知山	グループホーム	グループホームすこやかなの家	
	〒620-1424 福知山市三和町字友淵小字大原野79番地132 リハビリ連携窓口担当者: 管理者 谷掛 浩		TEL 0773-59-2525 FAX 0773-59-2526
福知山	グループホーム	認知症高齢者グループホームとだ	
	〒620-0801 福知山市字戸田小字宮ノ段82 リハビリ連携窓口担当者: 管理者 神谷 祥子		TEL 0773-20-1788 FAX 0773-20-1789
福知山	デイケア	老人保健施設第一緑風苑	
	〒620-0856 福知山市土師宮町2丁目173番地 リハビリ連携窓口担当者: 理学療法士 岡田 郷		TEL 0773-27-6100 FAX 0773-27-2783
福知山	デイケア	老人保健施設さくら苑	
	〒620-0879 福知山市字堀小字大岩谷3374番地 リハビリ連携窓口担当者: 通所リハビリテーション主任 夜久 眞由美		TEL 0773-22-2120 FAX 0773-22-2353
福知山	デイケア	通所リハビリテーションあすろ	
	〒620-0879 福知山市字堀小字大岩谷3374番地 リハビリ連携窓口担当者: 主任 夜久 眞由美		TEL 0773-23-7177 FAX 0773-23-7187
福知山	デイサービス	福知山市三和町高齢者生活福祉センター老人デイサービス	
	〒620-1442 福知山市三和町字千束375番地 リハビリ連携窓口担当者: 介護福祉士 垣谷眞由美		TEL 0773-58-3801 FAX 0773-58-3803
福知山	デイサービス	夜久野デイサービスセンター	
	〒629-1322 福知山市夜久野町平野1030番地 リハビリ連携窓口担当者: 介護職 東田 慶子		TEL 0773-38-1031 FAX 0773-38-1037
福知山	デイサービス	大江デイサービスセンター	
	〒620-0324 福知山市大江町二俣1607 リハビリ連携窓口担当者: 理学療法士 神内 昭次		TEL 0773-56-1981 FAX 0773-56-1983
福知山	デイサービス	にれの木園デイサービスセンター	
	〒620-0000 福知山市字天田小字大塚14-2 リハビリ連携窓口担当者: 介護支援専門員 上杉 正人		TEL 0773-24-0189 FAX 0773-24-1016
福知山	デイサービス	岩戸ホーム	
	〒620-0984 福知山市字猪野々31番地の1 リハビリ連携窓口担当者: 生活相談員 田辺 愛子		TEL 0773-33-3155 FAX 0773-33-3724
福知山	デイサービス	サンヒルズ紫豊館	
	〒620-0962 福知山市字榎原小字平180番地の2 リハビリ連携窓口担当者: 生活相談員 片岡 知弘		TEL 0773-34-0557 FAX 0773-34-0404

入所・通所サービス事業所 リハビリ連携窓口一覧

各施設の詳細情報はインターネットの【京都健康医療よろずネット】から検索できます(別ページ参照)

福 知 山	デイサービス	福知山シルバーニコニコハウスデイサービスセンター
	〒620-0913 福知山市字牧小字狭間250-5 リハビリ連携窓口担当者: 機能訓練指導員 足立 朱美	
福 知 山	TEL 0773-33-3770	FAX 0773-33-2820
	デイサービス	三愛荘指定通所介護事業所
福 知 山	〒620-0017 福知山市字猪崎25番地の1 リハビリ連携窓口担当者: 看護師 塩見 悦代	
	TEL 0773-23-2346	FAX 0773-23-4021
福 知 山	デイサービス	駅南ニコニコハウス
	〒620-0941 福知山市駅南町2丁目270 リハビリ連携窓口担当者: 看護職 荻野 真由美	
福 知 山	TEL 0773-23-2166	FAX 0773-23-2245
	デイサービス	清水の園デイサービスセンター
福 知 山	〒620-0933 福知山市東羽合127-2 リハビリ連携窓口担当者: 理学療法士 衣川 英和	
	TEL 0773-25-4460	FAX 0773-25-4460
福 知 山	デイサービス	福知山市デイサービスセンターほほえみの里
	〒620-0845 福知山市字長田238-4 リハビリ連携窓口担当者: 主任 藤原 千栄子	
福 知 山	TEL 0773-27-0800	FAX 0773-27-4100
	デイサービス	デイサービスセンターかなや三丁目
福 知 山	〒620-0303 福知山市大江町金屋724 リハビリ連携窓口担当者: センター長 大月 英幸	
	TEL 0773-56-5000	FAX 0773-56-2003
福 知 山	デイサービス	厚デイサービスセンター
	〒620-0059 福知山市厚東町74-1 リハビリ連携窓口担当者: 生活相談員 石坪 顕生	
福 知 山	TEL 0773-22-5000	FAX 0773-22-3000
	デイサービス	ニコニコハウス土デイサービスセンター
福 知 山	〒620-0808 福知山市字土小字山ノ下60 リハビリ連携窓口担当者: 生活相談員 野村 利栄	
	TEL 0773-20-2515	FAX 0773-27-5501
福 知 山	デイサービス	指定通所介護事業所もえぎの里
	〒620-0801 福知山市字戸田743-4 リハビリ連携窓口担当者: 看護師 福山 律子	
福 知 山	TEL 0773-27-4844	FAX 0773-27-4844
	デイサービス	デイサービスセンターみわの里
福 知 山	〒620-1424 福知山市三和町字友淵小字大原野79番地132 リハビリ連携窓口担当者: 機能訓練指導員 田中 郁恵	
	TEL 0773-59-2525	FAX 0773-59-2526
福 知 山	デイサービス	デイサービス豊の郷
	〒620-0952 福知山市字大門900番地 リハビリ連携窓口担当者: 生活相談員 温井 智子	
福 知 山	TEL 0773-23-4083	FAX 0773-23-4073
	介護療養型医療施設	医療法人静寿会渡辺病院
福 知 山	〒620-0913 福知山市字牧1616番-1 リハビリ連携窓口担当者: 作業療法士 永吉 恭子	
	TEL 0773-33-2260	FAX 0773-33-2828
福 知 山	介護療養型医療施設	翠生会松本病院
	〒620-0856 福知山市土師宮町2丁目173番地 リハビリ連携窓口担当者: 理学療法士 岡田 郷	
福 知 山	TEL 0773-27-1588	FAX 0773-27-2783
	介護老人福祉施設	特別養護老人ホームグリーンビラ夜久野
福 知 山	〒629-1322 福知山市夜久野町平野1030番地 リハビリ連携窓口担当者: 生活相談員 足立 厚子	
	TEL 0773-38-1031	FAX 0773-38-1037

入所・通所サービス事業所 リハビリ連携窓口一覧

各施設の詳細情報はインターネットの【京都健康医療よろずネット】から検索できます(別ページ参照)

福 知 山	介護老人福祉施設	特別養護老人ホーム五十鈴荘	
	〒620-0324 福知山市大江町二俣1607 リハビリ連携窓口担当者: 作業療法士 岡本 三千代		TEL 0773-56-1981 FAX 0773-56-1983
福 知 山	介護老人福祉施設	岩戸ホーム	
	〒620-0984 福知山市字猪野々31番地の1 リハビリ連携窓口担当者: 生活相談員 達脇 博人		TEL 0773-33-3155 FAX 0773-33-3724
福 知 山	介護老人福祉施設	サンヒルズ紫豊館	
	〒620-0962 福知山市字榎原小字平180番地の2 リハビリ連携窓口担当者: 生活相談員 鎌田 幸代		TEL 0773-34-0557 FAX 0773-34-0404
福 知 山	介護老人福祉施設	特別養護老人ホームにれの木園	
	〒620-0000 福知山市字天田小字大塚14-2 リハビリ連携窓口担当者: 看護師 小西 真弓		TEL 0773-24-1015 FAX 0773-24-1016
福 知 山	介護老人福祉施設	特別養護老人ホーム三愛荘	
	〒620-0017 福知山市猪崎25-1 リハビリ連携窓口担当者: 理学療法士 木村 寿美		TEL 0773-23-1436 FAX 0773-23-2857
福 知 山	介護老人福祉施設	特別養護老人ホームみわの里	
	〒620-1424 福知山市三和町字友淵小字大原野79番地132 リハビリ連携窓口担当者: 機能訓練指導員 浦井 明美		TEL 0773-59-2525 FAX 0773-59-2526
福 知 山	介護老人福祉施設	高齢者複合福祉施設 晴風	
	〒620-0836 福知山市字大内3173-1 リハビリ連携窓口担当者: 特養部長 井上 伸也		TEL 0773-20-2750 FAX 0773-20-2780
福 知 山	介護老人福祉施設	特別養護老人ホーム豊の郷	
	〒620-0952 福知山市字大門900番地 リハビリ連携窓口担当者: 看護職員 植村 健		TEL 0773-23-4072 FAX 0773-23-4073
福 知 山	介護老人保健施設	老人保健施設さくら苑	
	〒620-0879 福知山市字堀小字大岩谷3374番地 リハビリ連携窓口担当者: 療法士主任 細野 香		TEL 0773-22-2120 FAX 0773-22-2353
福 知 山	介護老人保健施設	老人保健施設第一緑風苑	
	〒620-0856 福知山市土師宮町2丁目173番地 リハビリ連携窓口担当者: 理学療法士 岡田 郷		TEL 0773-27-6100 FAX 0773-27-2783
福 知 山	小規模多機能型	あっとホーム らく楽	
	〒620-0987 福知山市字鴨野町57 リハビリ連携窓口担当者: 管理者 杉山 崇行		TEL 0773-33-0250 FAX 0773-33-0250
福 知 山	小規模多機能型居宅介護	特定非営利活動法人 こもれび	
	〒620-0846 福知山市字長田785 リハビリ連携窓口担当者: 施設長 丸山 一		TEL 0773-27-6508 FAX 0773-27-6508
福 知 山	特定施設入所者生活(外部サービス利用)	三愛荘(養護老人ホーム)	
	〒620-0017 福知山市字猪崎25番地の1 リハビリ連携窓口担当者: 計画作成担当者 吉見 良太		TEL 0773-23-1436 FAX 0773-23-2857
福 知 山	特定施設入所者生活	メゾンパルテール福知山	
	〒620-0041 福知山市字天田107-1(北本町1区) リハビリ連携窓口担当者: 生活相談員 津田 妙子		TEL 0773-22-3677 FAX 0773-22-1677

入所・通所サービス事業所 リハビリ連携窓口一覧

各施設の詳細情報はインターネットの【京都健康医療よろずネット】から検索できます(別ページ参照)

福 知 山	認知症対応型デイ	福知山市社会福祉協議会三和支所グループデイホーム
	〒620-1442 福知山市三和町千束66の6 リハビリ連携窓口担当者: 看護師 竹下 泰代	TEL 0773-59-2025 FAX 0773-59-2026
福 知 山	認知症対応型デイ	ニコニコデイりんご村
	〒620-0808 福知山市字土小字山ノ下60 リハビリ連携窓口担当者: 生活相談員 塩見 絵理	TEL 0773-20-2411 FAX 0773-20-5501
福 知 山	認知症対応型デイ	グループホームえるむ
	〒620-0000 福知山市字天田小字大塚14-1 リハビリ連携窓口担当者: 看護師 中路 淳子	TEL 0773-24-2256 FAX 0773-24-1016
福 知 山	認知症対応型デイ	でいけあほーむかなや三丁目
	〒620-0303 福知山市大江町金屋724番地 リハビリ連携窓口担当者: センター長 大月 英幸	TEL 0773-56-5000 FAX 0773-56-2003
福 知 山	認知症対応型デイ	グループホームすこやかなの家
	〒620-1424 福知山市三和町字友淵小字大原野79番地132 リハビリ連携窓口担当者: 管理者 谷掛 浩	TEL 0773-59-2525 FAX 0773-59-2526
福 知 山	認知症対応型デイ	厚ニコニコハウスりんご村
	〒620-0056 福知山市厚中町200番地 リハビリ連携窓口担当者: 生活相談員 友金 恵美	TEL 0773-23-2515 FAX 0773-22-6611
福 知 山	認知症対応型デイ	駅南ニコニコハウスりんご村
	〒620-0941 福知山市駅南町2丁目270番地 リハビリ連携窓口担当者: 生活相談員 西村 安代	TEL 0773-23-2166 FAX 0773-23-2245
福 知 山	認知症対応型デイ	ひだまりデイサービスセンター
	〒629-1322 福知山市夜久野町平野834番地 リハビリ連携窓口担当者: 生活相談員 堀 香澄	TEL 0773-38-1125 FAX 0773-38-1126
福 知 山	認知症対応型デイ	認知症高齢者グループホームとだ
	〒620-0801 福知山市字戸田小字宮ノ段82 リハビリ連携窓口担当者: 管理者 神谷 祥子	TEL 0773-20-1788 FAX 0773-20-1789
福 知 山	認知症対応型デイ	ニコニコハウス りんご村
	〒620-0913 福知山市字牧小字狭間250-5 リハビリ連携窓口担当者: 機能訓練員 藤田 津や子	TEL 0773-33-3770 FAX 0773-33-2820
福 知 山	認知症対応型デイ	ハートケアデイサービスセンター
	〒629-1304 福知山市夜久野町額田1394-1 リハビリ連携窓口担当者: 看護師・機能訓練指導員 戒浦 亜由美	TEL 0773-37-0063 FAX 0773-37-0092
福 知 山	小規模多機能型	小規模多機能型居宅介護事業 おとなせ
	〒620-0017 福知山市字猪崎754番地の53 リハビリ連携窓口担当者: 管理者 山本 実	TEL 0773-23-8222 FAX 0773-23-8233

＜訪問看護ステーション・訪問リハビリ＞

訪問看護ステーション（訪問看護・訪問リハビリ）

（平成23年9月現在）

名 称	住 所	訪問リハビリ
訪問看護ステーションみわの里 管理者：西村由美子	〒620-1442 福知山市三和町千束375 TEL:0773-58-3101 FAX:0773-58-3101	
訪問看護ステーションいすず 管理者：寺田美智子	〒620-0324 福知山市大江町字二俣1607 TEL:0773-56-1981 FAX:0773-56-1983	◎ PT
訪問看護ステーション「ひまわり」 管理者：井上香奈美	〒620-0301 福知山市大江町河守186 TEL:0773-56-0101 FAX:0773-56-0187	
医療法人医誠会訪問看護ステーション「コスモス」 管理者：梅原美恵	〒620-0054 福知山市末広町1丁目44 TEL:0773-23-6366 FAX:0773-23-6362	
公益社団法人京都保健会ほっとステーションきぼう 管理者：西野美智子	〒620-0856 福知山市土師宮町1丁目136番地2 TEL:0773-20-4155 FAX:0773-20-4156	
ハートケア訪問看護ステーション 管理者：笠浪美穂	〒629-1304 福知山市夜久野町額田1394-1 TEL:0773-37-0033 FAX:0773-37-8008	
訪問看護ステーションいわと 管理者：原 栄子	〒620-0987 福知山市鴨野町10番地 TEL:0773-33-9022 FAX:0773-33-3724	
財団法人綾部市医療公社訪問看護ステーション 管理者：天野初美	〒623-0011 綾部市青野町大塚20番地の1 TEL:0773-43-0238 FAX:0773-43-0977	◎ PT
財団法人京都保健会在宅ケアステーションげんき 管理者：大槻 美智代	〒623-0116 綾部市駅前通1番地 TEL:0773-43-1133 FAX:0773-43-1222	
社団法人舞鶴医師会訪問看護ステーションはまなす 管理者：山本めぐみ	〒625-0080 舞鶴市北吸1055番地の3 TEL:0773-63-8826 FAX:0773-63-8827	
社団法人舞鶴医師会訪問看護ステーションはまなす西 管理者：粟野初美	〒624-0912 舞鶴市上安481番地 TEL:0773-78-2411 FAX:0773-78-2424	
舞鶴赤十字訪問看護ステーション 管理者：後野喜代美	〒624-0906 舞鶴市字倉谷427番地 TEL:0773-78-2384 FAX:0773-78-2385	◎ PT・OT・ST
社団法人京都保健会ふれあいステーションゆきわり 管理者：長谷幸子	〒624-0912 舞鶴市字上安小字水力199-30 TEL:0773-78-2717 FAX:0773-78-2718	
荒木クリニック訪問看護ステーション 管理者：新宮千登世	〒624-0823 舞鶴市京田45-2 TEL:0773-78-9007 FAX:0773-75-9307	◎ PT・ST
訪問看護ステーション「ピア・サポート」 管理者：大月日出子	〒625-0034 舞鶴市竜宮町3番地の18 TEL:0773-64-4335 FAX:0773-64-4337	
有限会社ふらむはあとリハビリねっと 管理者：久松すみ江	〒617-0075 福井県小浜市南川町12-13 TEL:0770-53-3028 FAX:0770-53-3018	◎ PT・OT

訪問リハビリテーション事業所（病院・診療所から介護保険を利用）

名 称	住 所	訪問リハビリ
京都ルネス病院	〒620-0054 福知山市末広町1丁目38番地 TEL:0773-22-3550 FAX:0773-23-3745	休止中
市立福知山市民病院	〒620-8505 福知山市厚中町231 TEL:0773-22-2101 FAX:0773-22-6181	PT
渡辺病院	〒620-0913 福知山市牧1616-1 TEL:0773-33-2260 FAX:0773-33-2828	PT・OT
京都協立病院	〒623-0045 綾部市高津町三反田1番地 TEL:0773-42-0440 FAX:0773-42-9459	PT・OT・ST
舞鶴赤十字病院	〒624-0906 舞鶴市字倉谷427番地 TEL:0773-75-2094 FAX:0773-75-2094	PT・OT・ST
荒木クリニック訪問リハビリテーション	〒624-0823 舞鶴市字京田小字大角18番地の1 TEL:0773-77-1700 FAX:0773-77-1999	PT・ST
西村内科	〒625-0036 舞鶴市字浜782番地 TEL:0773-64-2566 FAX:0773-64-2575	PT

＜居宅介護支援事業所～ケアマネジャー①＞

(平成23年9月現在)

	事業所の名称	郵便番号	事業所の所在地	電話番号	FAX番号
舞鶴市	ニチイケアセンター舞鶴	624-0945	舞鶴市字喜多1105番地の1 舞鶴21ビル1F、3F	0773-78-9206	0773-78-9208
	アサヒサンクリーン在宅介護センター舞鶴	625-0067	舞鶴市字森本町24番地1 崎山ビル1F	0773-65-4135	0773-63-1970
	荒木クリニック居宅介護支援センター	624-0823	舞鶴市京田小字大角18-1	0773-77-1700	0773-77-1999
	大橋医院居宅介護支援事業所	625-0083	舞鶴市字余部上186番地	0773-62-0397	0773-62-3416
	小春日和居宅介護支援事業所	625-0025	舞鶴市字市場18番地の4	0773-65-2401	0773-65-2411
	在宅介護支援センター安寿	624-0912	舞鶴市字上安小字吉口481	0773-75-8982	0773-78-2270
	在宅介護支援事業所すみれ	625-0080	舞鶴市字北吸245番地36	0773-62-3220	0773-62-3252
	外松医院居宅介護支援事業所	624-0928	舞鶴市字竹屋98番地の1	0773-78-3741	0773-78-3744
	オリエンタル株式会社	625-0052	舞鶴市字行永2036の2	0773-65-1165	0773-65-1123
	日本福祉総合企画	624-0927	舞鶴市字平野屋19番地	0773-78-1711	0773-78-1811
	岸本病院居宅介護支援センター	625-0057	舞鶴市字南浜町1番地の3	0773-65-2102	0773-66-3202
	まいづる協立診療所	624-0912	舞鶴市字上安小字水力199-30	0773-76-2535	0773-76-7821
	在宅介護支援センター	625-0025	舞鶴市字市場390番地	0773-65-3705	0773-63-1250
	グリーンプラザ博愛				
	さくらプラザ介護支援センター	625-0036	舞鶴市字浜782	0773-64-2661	0773-64-2575
	小谷整形外科医院 居宅介護支援事業所	624-0816	舞鶴市字伊佐津51の3	0773-78-3455	0773-77-5588
	在宅介護支援センター 真愛の家	624-0912	舞鶴市字上安小字中ノ脇 1697番36	0773-76-8887	0773-75-1755
	すこやか森在宅介護支援センター	624-0841	舞鶴市字引土630番地	0773-75-7875	0773-78-3005
	鳥井医院居宅介護支援事業所	624-0906	舞鶴市字倉谷1934-13	0773-77-1176	0773-78-3351
	舞鶴市社会福祉協議会	625-0087	舞鶴市字余部下1167番地 中総合会館3階	0773-66-0294	0773-66-1440
	舞鶴市南在宅介護支援センター	625-0052	舞鶴市大字行永小字青山 1090番地の30	0773-63-0950	0773-63-0960
	(株)メタルエッグ介護事業部 あっぷる	625-0020	舞鶴市字小倉222番地の5	0773-62-8377	0773-62-7855
	ピア・サポート居宅介護支援事業所	625-0034	舞鶴市字竜宮町3番地の18	0773-64-4335	0773-64-4337
	在宅介護支援センターやすらぎ	625-0021	舞鶴市字安岡小字中山1076	0773-64-2302	0773-64-2608
	ケア・オフィス舞夢 居宅介護支援 事業所	624-0125	舞鶴市字桑飼上1088番地の1	0773-83-0221	0773-83-0155
	居宅介護支援事業所ひまわり	625-0061	舞鶴市森町24番地の1	0773-65-2400	0773-65-2828
	わかば居宅介護支援事業所	625-0060	舞鶴市桃山町2番地の12	0773-62-2855	0773-62-2855
	祖母谷ケアセンター 居宅介護支 援事業所	625-0041	舞鶴市溝尻20番地-10	0773-62-1222	0773-66-1362
	東舞鶴病院ケアプランセンター	625-0007	舞鶴市大字大波下小字村上 1026番地	0773-62-3606	0773-63-8107

＜居宅介護支援事業所～ケアマネジャー②＞

	事業所の名称	郵便番号	事業所の所在地	電話番号	FAX番号
綾部市	赤尾薬局居宅介護支援事業所	623-0053	綾部市宮代町土代9-8	0773-42-9051	0773-42-5655
	京都保健会あやべ協立診療所	623-0066	綾部市駅前通1番地	0773-43-3088	0773-42-6629
	綾部市医療公社 訪問看護ステーション	623-0011	綾部市青野町大塚20の1 綾部市立病院内	0773-43-0238	0773-43-0977
	綾部市社会福祉協議会	623-0012	綾部市川糸町南古屋敷5-1	0773-43-2881	0773-43-2882
	ニチイケアセンター綾部	623-0016	綾部市青野町館ノ後47	0773-40-1405	0773-40-1406
	丹の国福祉会在宅介護支援センターあやべ西	623-0236	綾部市小畑町埋野98の1	0773-48-0186	0773-48-0808
	どんぐりの家	623-0005	綾部市里町向屋敷34番地	0773-42-6957	0773-42-3710
	ふきのとう居宅介護支援事業所	623-1131	綾部市睦寄町下川原15	0773-55-0570	0773-55-0574
	高齢者支援センター松寿苑 居宅介護支援事業所	623-1122	綾部市八津合町寺町 1の1・25	0773-54-9030	0773-54-9012
	松寿苑居宅介護支援事業所	623-0034	綾部市田野町田野山2-169	0773-42-0130	0773-42-1610
	綾部東部在宅介護支援センター	629-1242	綾部市十倉名畑町久瀬谷2	0773-46-0155	0773-46-0610
	介護老人保健施設綾部さくらホーム居宅介護支援事業所	623-0045	綾部市高津町遠所1番地611	0773-40-2166	0773-40-2167
	福知山市	ニチイケアセンター福知山	620-0054	福知山市字末広町6丁目4番地 福井ビル1F	0773-25-3437
翠生会みどり居宅介護支援事業所		620-0856	福知山市土師宮町2丁目173	0773-20-2555	0773-27-3426
岩戸ホーム		620-0984	福知山市字猪野々31の1	0773-33-3155	0773-33-3724
(株)石坪		620-0055	福知山市篠尾新町2丁目88	0773-22-4181	0773-22-4440
京都ルネス病院		620-0054	福知山市末広町1丁目38	0773-22-3550	0773-23-3745
コアライフ		620-0058	福知山市字厚235	0773-23-0255	0773-23-0254
居宅介護支援事業所さくら苑		620-0879	福知山市字堀小字大岩谷3374	0773-22-2120	0773-22-2353
京都保健会ほっとステーションきぼう		620-0856	福知山市土師宮町1丁目136-2	0773-20-4155	0773-20-4156
三愛荘居宅介護支援事業所		620-0017	福知山市字猪崎25番地1	0773-23-3580	0773-23-4021
サンヒルズ紫豊館		620-0962	福知山市字榎原小字平180の2	0773-34-0557	0773-34-0404
福知山シルバーニコニコ介護支援ルーム		620-0913	福知山市字牧小字狭間250-5	0773-33-3770	0773-33-2820
厚ニコニコハウス		620-0056	福知山市厚中町200	0773-23-2515	0773-22-7333
にれの木園居宅介護支援センター		620-0000	福知山市字天田小字大塚14-2	0773-25-1145	0773-24-1016
福知山市社会福祉協議会		620-0035	福知山市内記10番地の18	0773-23-3573	0773-23-3573
福知山市居宅介護支援事業所 ほほえみの里		620-0845	福知山市字長田238-4	0773-27-0800	0773-27-4100
ミストラル介護センター		620-0851	福知山市字長田大野下2737の12	0773-20-2221	0773-20-2224
栄光サービスセンター		620-0035	福知山市内記48番地の7	0773-22-1272	0773-22-1272
福知山市社会福祉協議会三和支 所在宅介護支援センター		620-1442	福知山市三和町字千束375番地	0773-58-3713	0773-58-3732
仙人福祉事業会夜久野介護センター		629-1322	福知山市夜久野町字平野1030	0773-38-1035	0773-38-1037
ハートケア居宅介護支援事業所		629-1304	福知山市夜久野町額田1393-1	0773-37-1080	0773-37-1077
五十鈴会大江在宅介護支援センター		620-0301	福知山市大江町字二俣1607	0773-56-1982	0773-56-1983
ケアプランセンターかなや三丁目		620-0303	福知山市大江町金屋724	0773-56-5000	0773-56-2003
大江町訪問看護ステーションひまわり		620-0301	福知山市大江町字河守252	0773-56-0101	0773-56-0187
駅南ニコニコハウス		620-0936	福知山市駅南町2丁目270	0773-23-2166	0773-23-2245
晴風居宅介護支援センター		620-0836	福知山市字大内3173-1	0773-20-2770	0773-20-2780
居宅介護支援センター豊の郷		620-0952	福知山市字大門900番地	0773-23-4072	0773-23-4073
京都生協福祉事業部 福知山ホ ームヘルプサービスセンター	620-0946	福知山市駅南町2丁目270番地	0773-24-2165	0773-24-2231	

<高齢者・障害者の地域生活支援を担当するセンター 一覧>

◎高齢者対応

	名 称	担当地域	住所・TEL・FAX
福 知 山	福知山市地域包括支援センター	福知山市全域	620-8501 福知山市字内記13-1 福知山市高齢者福祉課内 TEL:0773-24-7073 FAX:0773-22-9073
	福知山市東部地域包括支援センター	三和町	620-1492 福知山市三和町千束375 TEL:0773-58-3010 FAX:0773-58-3013
	福知山市西部地域包括支援センター	夜久野町	629-1396 福知山市夜久野町瀬田19-2 TEL:0773-37-1108 FAX:0773-37-1332
	福知山市北部地域包括支援センター	大江町	620-0398 福知山市大江河守285 TEL:0773-56-1106 FAX:0773-56-2018
綾 部	綾部市地域包括支援センター	綾部市全域	623-8501 綾部市若竹町8番地の1 綾部市高齢者介護課内 TEL:0773-42-3280 FAX:0773-42-4406
舞 鶴	若浦地域包括支援センター	若浦	625-0021 舞鶴市字安岡小字中山1076 やすらぎ苑内 TEL:0773-64-0086 FAX:0773-64-2608
	青葉・白糸地域包括支援センター	青葉・白糸	625-0035 舞鶴市溝尻150-11 舞鶴市民病院内 TEL:0773-77-5001・5002 FAX:0773-77-5011
	中舞鶴地域包括支援センター	中舞鶴	625-0087 舞鶴市字余部下1167番地 中総合会館3階 TEL:0773-77-5003 FAX:0773-77-5013
	城南・城北地域包括支援センター	城南・城北	624-0853 舞鶴市南田辺1番地 TEL:0773-77-5004・5005 FAX:0773-77-5012
	加佐地域包括支援センター	加佐	624-0954 舞鶴市字八田962 加佐在宅支援センター内 TEL:0773-83-9303 FAX:0773-82-9304

◎障害児・者対応

	名 称	住所・TEL・FAX
福 知 山	福知山市障害者生活支援センター「青空」	620-0035 福知山市内記10-18福知山市総合福祉会館内 TEL:0773-24-4439 FAX:0773-24-4459
	福知山市聴覚言語障害センター	620-0035 福知山市内記10-18福知山市総合福祉会館内 TEL:0773-24-4439 FAX:0773-24-4459
	社会福祉法人みつみ福祉会 生活サポートセンターとも	620-0017 福知山市字堀345 TEL:0773-23-1245 FAX:0773-25-0666
	地域生活支援センターふきのとう	620-0928 福知山市字奥野部小字三ノ宮252 TEL:0773-24-1417 FAX:0773-24-0752
	障がい児・者地域・家庭相談支援センター「てくてく」	620-1442 福知山市三和町千束832 TEL:0773-58-3644 FAX:0773-58-2075
綾 部	綾部市障害者生活支援センター「青空」	623-0011 綾部市青野町東馬場下15-6綾部市保健福祉センター内 TEL:0773-40-1260 FAX:0773-40-1261
	いこいの村聴覚言語障害センター	629-1242 綾部市十倉名畑町久瀬谷2番地 TEL:0773-46-0101
舞 鶴	舞鶴市障害者生活支援センター	625-0087 舞鶴市余部下1183-9、身体障害者福祉センター内 TEL:0773-63-3008・65-4100 FAX:0773-62-9546
	地域生活支援センターみずなぎ	625-0083 舞鶴市鹿原772-1 TEL:0773-64-3766 FAX:0773-64-3658
	障害者地域生活支援センター ほのぼの屋	625-0007 舞鶴市大波下202-56 TEL:0773-66-7707 FAX:0773-64-0002
	舞鶴市聴覚言語障害者支援センター	625-0083 舞鶴市余部上2番地の9、障害者総合支援センター内 TEL:0773-64-3911 FAX:0773-64-3912

◎その他の障害者・障害児の相談窓口一覧

「障害者福祉のてびき」より

●市福祉事務所(各種手帳、公費負担、補装具、日常生活用具、ヘルパー派遣等の相談)

福知山市福祉事務所	TEL 0773-24-7017	FAX 0773-22-9073
綾部市福祉事務所	TEL 0773-42-3280	FAX 0773-42-8953
舞鶴市福祉事務所	TEL 0773-66-1033	FAX 0773-62-7957
(西支所)	TEL 0773-77-2253	FAX 0773-77-1800

●保健所(広域振興局保健福祉部)

京都府中丹西保健所福祉室	TEL 0773-22-5766	FAX 0773-22-4350
京都府中丹東保健所福祉室	TEL 0773-75-0856	FAX 0773-76-7897

●児童相談所(障害児の福祉、各種指導、施設入所などの相談)

京都府福知山児童相談所	TEL 0773-22-3623	FAX 0773-22-3746
-------------	------------------	------------------

●公共職業安定所(障害者の方の職業問題についての相談)

福知山公共職業安定所	TEL 0773-23-8609	FAX 0773-22-4527
(綾部出張所)	TEL 0773-42-8609	FAX 0773-42-2049
舞鶴公共職業安定所	TEL 0773-75-8609	FAX 0773-76-5150

●総合相談支援体制整備事業

中丹広域障害者総合相談支援センター	TEL 0773-24-4439
-------------------	------------------

●障害者就業・生活支援センター

障害者就業・生活支援センターわかば	TEL 0773-65-2071	FAX 0773-65-2072
-------------------	------------------	------------------

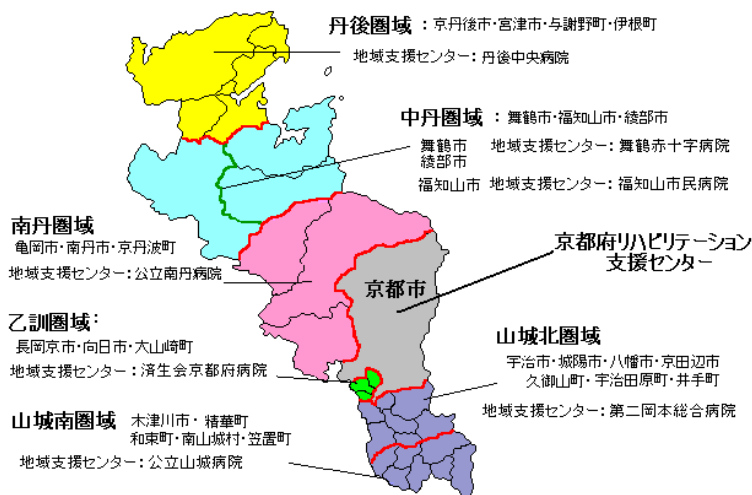
●府立特別支援学校・地域支援センター(発達障害を含む教育相談及び就学等についての相談)

府立中丹支援学校教育支援センター	中丹支援学校	TEL 0773-32-0011
府立舞鶴支援学校地域支援センター	トータルサポートセンター	舞鶴支援学校
	舞鶴支援学校	TEL 0773-78-3133
	行永分校	TEL 0773-63-6700
	北吸分校	TEL 0773-64-3990

＜京都府の地域リハビリテーション支援体制＞

(平成23年9月現在)

	事業所の名称	事業所の所在地	電話・FAX番号
京都府	京都府 リハビリテーション支援センター http://www.pref.kyoto.jp/rehabili/	〒602-8566 京都市上京区河原町通広小路上る梶井町 465 京都府立医科大学附属病院内 京都府健康福祉部 リハビリテーション 支援センター	電話 075-251-5399 FAX 075-251-5389
	丹後地域リハビリテーション支援 センター：丹後中央病院	〒627-8555 京丹後市峰山町杉坂158番地の1	電話 0772-62-8301 FAX 0772-62-8302
丹後	丹後保健所：地域リハビリテーシ ョン丹後圏域連絡会事務局	〒627-8570 京丹後市峰山町丹波855	電話 0772-62-0361 FAX 0772-62-4368
	中丹東地域リハビリテーション支 援センター：舞鶴赤十字病院	〒624-0906 舞鶴市字倉谷427	電話 0773-75-2094 FAX 0773-75-2094
中丹	中丹東保健所：地域リハビリテー ション中丹東圏域連絡会事務局	〒624-0906 舞鶴市倉谷村西1499	電話 0773-75-0805 FAX 0773-76-7746
	中丹西地域リハビリテーション支 援センター：福知山市民病院	〒620-8505 福知山市厚中町231	電話 0773-22-6348 FAX 0773-22-6334
	中丹西保健所：地域リハビリテー ション中丹西圏域連絡会事務局	〒620-0055 福知山市篠尾新町1丁目91番地	電話 0773-22-6381 FAX 0773-22-0429
南丹	南丹地域リハビリテーション支 援センター：公立南丹病院	〒629-0197 南丹市八木町八木植野25	電話 0773-42-2510 FAX 0773-42-2096
	南丹保健所：地域リハビリテーシ ョン南丹圏域連絡会事務局	〒622-0041 船井郡園部町小山東町藤ノ木21	電話 0771-62-4751 FAX 0771-63-0609
京都 乙訓	乙訓地域リハビリテーション支 援センター：済生会京都府病院	〒617-0814 長岡京市今里南平尾8	電話 075-955-0111 FAX 075-954-8255
	乙訓保健所：地域リハビリテーシ ョン乙訓圏域連絡会事務局	〒617-0006 向日市上植野町馬立8	電話 075-933-1151 FAX 075-932-6910
山城 北	山城北地域リハビリテーション支 援センター：第二岡本総合病院	〒611-0025 宇治市神明石塚54-14	電話 0774-44-4511 FAX 0774-44-7159
	山城北保健所：地域リハビリテー ション山城北圏域連絡会事務局	〒611-0021 宇治市宇治若森7-6	電話 0774-21-2191 FAX 0774-24-6215
山城 南	山城南地域リハビリテーション支 援センター：公立山城病院	〒619-0214 相楽郡木津町大字木津小字池田74-1	電話 0774-72-0235 FAX 0774-72-0299
	山城南保健所：地域リハビリテー ション山城南圏域連絡会事務局	〒619-0214 相楽郡木津町大字木津小字上戸18-1	電話 0774-72-4300 FAX 0774-72-8412



<使って便利な連携ツール集>

中丹地域で使用されている各種連携ツールと、お役立ち情報を紹介します。
ホームページ <http://www.chutan-rh.jp> から以下のファイルをダウンロードできます。

1) 退院時リハビリテーション情報提供書

病院から退院するときに病院のリハビリ専門職から、退院後にリハビリに関わる方々に対して情報提供をするツールです。
必要に応じて地域リハビリテーション病院連携窓口へ請求できます。

2) 地域リハビリテーション情報提供書

在宅や施設のサービス担当者がリハビリ情報を提供をするツールです。

3) リハビリ相談FAX連絡用紙(協力病院用)

協力病院のリハビリテーション専門職が、リハビリ相談を受けた場合に、支援センターへ連絡するためのツールです。

4) リハビリ相談FAX連絡用紙(事業者用)

事業者から中丹地域リハビリテーション支援センターへFAXにてリハビリ相談ができるツールです。

5) 中丹地域リハビリテーション連携推進ガイド

この冊子です。毎年リハビリ資源調査を行い改訂しています。

6) リハビリテーション従事者研修会テキスト

リハビリテーション支援センター主催の研修会で使用したテキストと資料集です。事業所での学習会などにお役立て下さい。

7) リハビリ支援センターニュース

リハビリテーション支援センターから不定期に発行される情報誌です。

8) 評価用福祉用具情報

評価用に協力病院から短期貸出が可能な福祉用具を紹介しています。