

中丹地域リハビリテーション支援センター ではこのようなことをしています



サービス内容



●相談受付サービス

府民のみなさまや地域包括支援センター等の事業所からリハビリに関するご相談を、電話、ファックス、電子メール、相談窓口にて受け付け、関係機関と連携し問題の解決を図ります。

●訪問指導サービス

リハビリや介護に関わられている方々を対象にご自宅や事業所さまをPT、OT、STが直接訪問し、事例を通じた助言や指導、研修等を行います。また、地域包括支援センターやケアマネジャー、各種支援センター等が開催する連携会議に参加し、リハビリに関する助言を行います。

●情報発信サービス

地域のリハビリに関する資源調査をおこない、連携推進ガイド等の情報誌を発行し、ホームページにてリハビリに関する資源情報を提供しています。 <http://www.chutan-rh.jp>

●事例検討会・リハビリ従事者研修会

病院や施設の連携窓口担当者やケアマネジャーを対象に定期的に事例検討会を開催します。また、在宅や施設でリハビリに従事されている方を対象に、リハビリ技術のステップアップ研修会を京都府リハビリテーション支援センターと連携して開催します。

リハビリ相談窓口

ご相談はお気軽に。費用はかかりません

<http://www.chutan-rh.jp/>

《舞鶴市・綾部市にお住まいの方》

電話 0773-75-2094

FAX 0773-75-2094

中丹東地域リハビリテーション支援センター
〒624-0906 舞鶴市字倉谷427番地
舞鶴赤十字病院リハビリテーション科内

■ご利用時間

【月～金曜日】午前8時30分～午後5時

（土・日・祝日・年末年始を除く）

《福知山市にお住まいの方》

電話 0773-22-2101

FAX 0773-22-6334

中丹西地域リハビリテーション支援センター
〒620-8505 福知山市厚中町231番地
市立福知山市民病院 地域医療連携室内

■ご利用時間

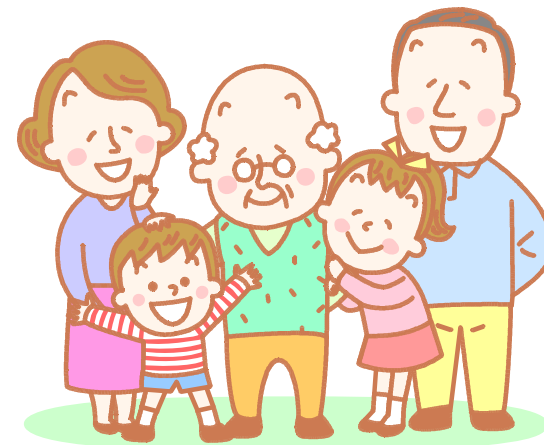
【月～金曜日】午前8時30分～午後5時

（土・日・祝日・年末年始を除く）

私たちは中丹圏域においてリハビリテーションを必要とするすべての方が、住み慣れた地域で安心して、その人らしく生活が送れるように理学療法士(PT)や作業療法士(OT)や言語聴覚士(ST)等が、一人一人の心身の状況等に応じた適切なリハビリテーションを、急性期から生活期まで継続して受けられるように支援します。

中丹地域
リハビリテーション
支援センター

リハビリの相談窓口



京都府中丹広域振興局
健康福祉部